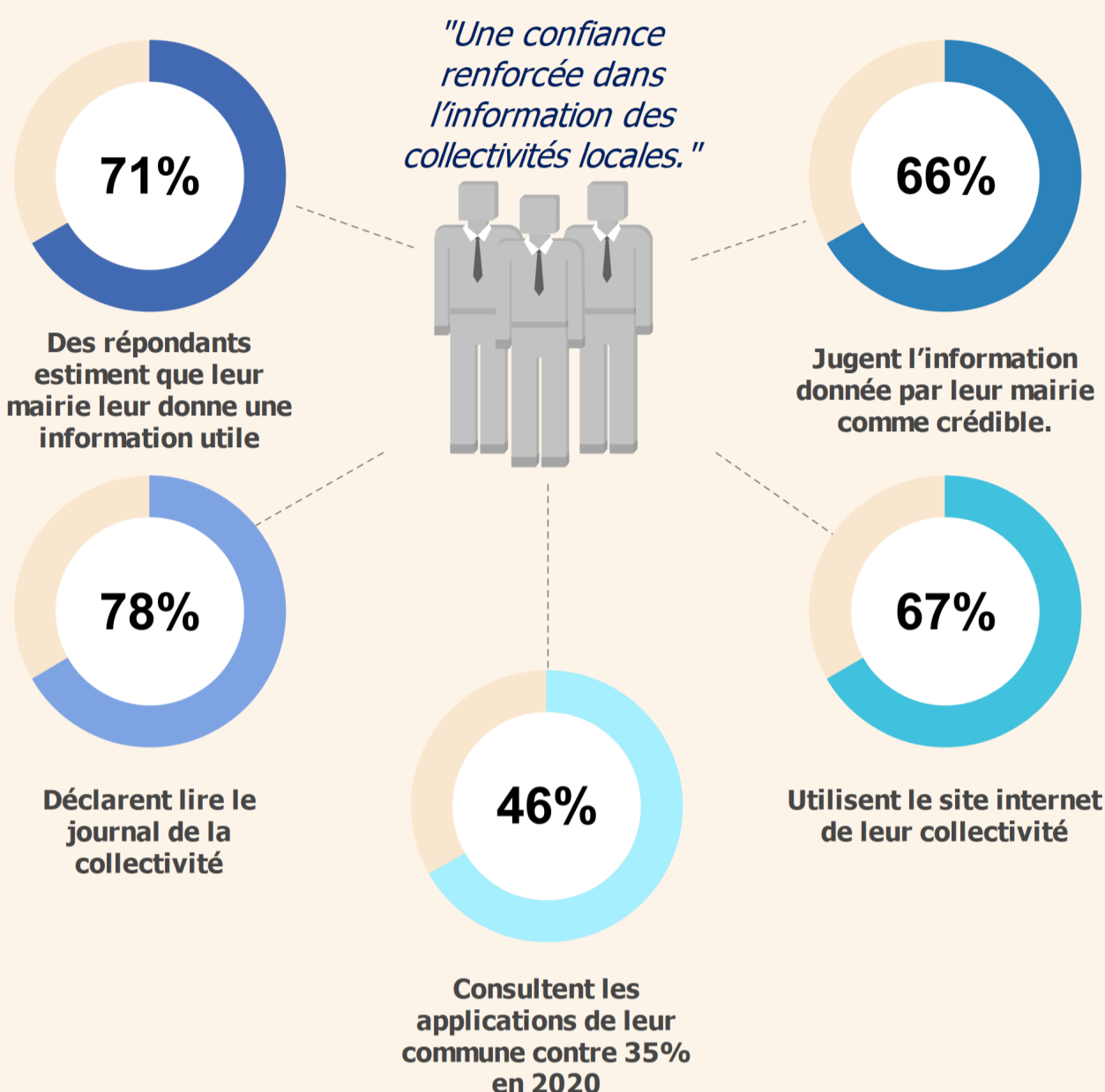


## COMMUNICATION LOCALE

Découvrez les chiffres clés du baromètre de la communication locale 2022 par Epiceum et Harris Interactive !

### Supports et consultation



« Le local apparaît plus que jamais comme un terrain solide pour reconstruire la confiance avec des citoyens en perte de repères. »



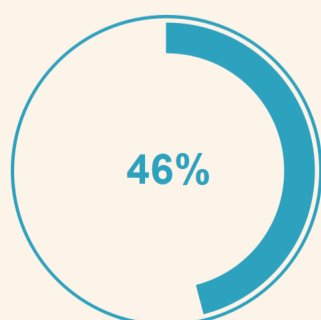
« La multiplication rapide des supports, notamment numériques, et la diversification de leurs usages invitent à une approche plus ciblée des publics. L'objectif est aujourd'hui de s'adresser à tous en adaptant pour chacun outils et langage. » Yves Charmont, délégué général de Cap'Com

### Consultation citoyenne



Des répondants estiment « une bonne chose » que les pouvoirs publics organisent des dispositifs de participation citoyenne

Lorsque l'on interroge les Français sur les modalités qu'ils préfèrent (ou préféreraient) pour contribuer à un dispositif de participation citoyenne, ce sont les propositions les moins engageantes ou les moins consommatrices de temps qui sont choisies, qu'il s'agisse de répondre à un questionnaire en ligne, voter pour des projets (budgets participatifs), participer à un référendum, signer une pétition...



Préfèrent répondre à un questionnaire en ligne

